



### รับสมัคร

- |                           |                  |
|---------------------------|------------------|
| สอบคัดเลือก (ถ้ามี)       | 24 - 28 เม.ย. 64 |
| - ความสามารถพิเศษ (ถ้ามี) | 24 - 27 เม.ย. 64 |
| - เจ็อนไขพิเศษ (ถ้ามี)    | 24 - 28 เม.ย. 64 |
| จับฉลาก (ถ้ามี)           | 24 - 28 เม.ย. 64 |

### สอบ/คัดเลือก

- |                           |             |
|---------------------------|-------------|
| สอบคัดเลือก (ถ้ามี)       | 1 พ.ค. 64   |
| - ความสามารถพิเศษ (ถ้ามี) | 29 เม.ย. 64 |
| - เจ็อนไขพิเศษ (ถ้ามี)    | 1 พ.ค. 64   |



### จับฉลาก

- |                 |           |
|-----------------|-----------|
| จับฉลาก (ถ้ามี) | 6 พ.ค. 64 |
|-----------------|-----------|

### ประกาศผล

- |                           |             |
|---------------------------|-------------|
| สอบคัดเลือก (ถ้ามี)       | 5 พ.ค. 64   |
| - ความสามารถพิเศษ (ถ้ามี) | 30 เม.ย. 64 |
| - เจ็อนไขพิเศษ (ถ้ามี)    | 5 พ.ค. 64   |
| จับฉลาก (ถ้ามี)           | 6 พ.ค. 64   |



### รายงานตัว

- |                           |             |
|---------------------------|-------------|
| สอบคัดเลือก (ถ้ามี)       | 5 พ.ค. 64   |
| - ความสามารถพิเศษ (ถ้ามี) | 30 เม.ย. 64 |
| - เจ็อนไขพิเศษ (ถ้ามี)    | 5 พ.ค. 64   |
| จับฉลาก (ถ้ามี)           | 6 พ.ค. 64   |



### มอบตัว

- |                           |           |
|---------------------------|-----------|
| สอบคัดเลือก (ถ้ามี)       | 8 พ.ค. 64 |
| - ความสามารถพิเศษ (ถ้ามี) | 8 พ.ค. 64 |
| - เจ็อนไขพิเศษ (ถ้ามี)    | 8 พ.ค. 64 |
| จับฉลาก (ถ้ามี)           | 8 พ.ค. 64 |



### ดูรายละเอียดเพิ่มเติมได้ที่

<http://plan.bopp-obec.info/Home/>

02-280-5530, 02-288-5839 ( กลุ่มวิจัยและพัฒนานโยบาย )

# ม.4 ที่เปิดสอน ม.ต้น และ ม.ปลาย



## รับสมัคร

นักเรียนที่จบ ม.3 เดิม

สอบคัดเลือก (นักเรียนที่จบ ม.3 จากโรงเรียนอื่น และโรงเรียนเดิม)

- ความสามารถพิเศษ (ถ้ามี)
- เจื้อนไขพิเศษ (ถ้ามี)

ตามที่โรงเรียนเดิมกำหนด

24 - 28 เม.ย. 64

24 - 27 เม.ย. 64

24 - 28 เม.ย. 64



## สอบ/คัดเลือก

นักเรียนที่จบ ม.3 เดิม

สอบคัดเลือก (นักเรียนที่จบ ม.3 จากโรงเรียนอื่น และโรงเรียนเดิม)

- ความสามารถพิเศษ (ถ้ามี)
- เจื้อนไขพิเศษ (ถ้ามี)

2 พ.ค. 64

29 เม.ย. 64

2 พ.ค. 64

## ประกาศผล

นักเรียนที่จบ ม.3 เดิม

สอบคัดเลือก (นักเรียนที่จบ ม.3 จากโรงเรียนอื่น และโรงเรียนเดิม)

- ความสามารถพิเศษ (ถ้ามี)
- เจื้อนไขพิเศษ (ถ้ามี)

ตามที่โรงเรียนเดิมกำหนด

6 พ.ค. 64

30 เม.ย. 64

6 พ.ค. 64



## รายงานตัว

นักเรียนที่จบ ม.3 เดิม

สอบคัดเลือก (นักเรียนที่จบ ม.3 จากโรงเรียนอื่น และโรงเรียนเดิม)

- ความสามารถพิเศษ (ถ้ามี)
- เจื้อนไขพิเศษ (ถ้ามี)

ตามที่โรงเรียนเดิมกำหนด

6 พ.ค. 64

30 เม.ย. 64

6 พ.ค. 64



## มอบตัว

นักเรียนที่จบ ม.3 เดิม

สอบคัดเลือก (นักเรียนที่จบ ม.3 จากโรงเรียนอื่น และโรงเรียนเดิม)

- ความสามารถพิเศษ (ถ้ามี)
- เจื้อนไขพิเศษ (ถ้ามี)

9 พ.ค. 64

9 พ.ค. 64

9 พ.ค. 64

9 พ.ค. 64



## ดูรายละเอียดเพิ่มเติมได้ที่



<http://plan.bopp-obec.info/Home/>



02-280-5530, 02-288-5839 ( กลุ่มวิจัยและพัฒนานโยบาย )

# โรงเรียนที่จัดห้องเรียนพิเศษ



## รับสมัคร

ก่อนประถม / ป.1  
ม.1  
ม.4

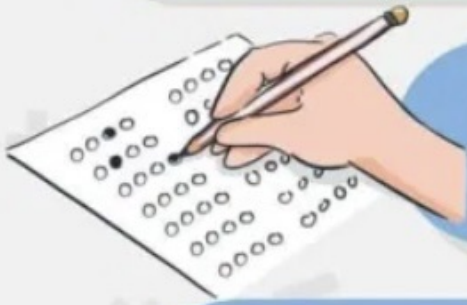
6 - 10 มี.ค. 64  
19 - 23 มี.ค. 64  
19 - 23 มี.ค. 64



## สอบ/คัดเลือก

ม.1  
ม.4

3 เม.ย. 64  
4 เม.ย. 64



## ประกาศผล

ก่อนประถม / ป.1  
ม.1  
ม.4

12 มี.ค. 64  
ภายใน 25 เม.ย. 64  
ภายใน 26 เม.ย. 64



## รายงานตัว

ก่อนประถม / ป.1  
ม.1  
ม.4

12 มี.ค. 64  
ภายใน 27 เม.ย. 64  
ภายใน 28 เม.ย. 64



## มอบตัว

ก่อนประถม / ป.1  
ม.1  
ม.4

ภายใน 21 มี.ค. 64  
ภายใน 1 พ.ค. 64  
ภายใน 2 พ.ค. 64



## ดูรายละเอียดเพิ่มเติมได้ที่



<http://plan.bopp-obec.info/Home/>



02-280-5530, 02-288-5839 ( กลุ่มวิจัยและพัฒนานโยบาย )